

Novelle Gebietskulisse für Freiflächen-PV im Landkreis München

Legende

Administrative Grenzen

- Landkreisgrenze
- Gemeindegrenze

Restriktionskriterien

- Landschaftsprägendes Denkmal
- Baudenkmal
- Bodendenkmal
- Landschaftsschutzgebiet
- Trinkwasserschutzgebiet

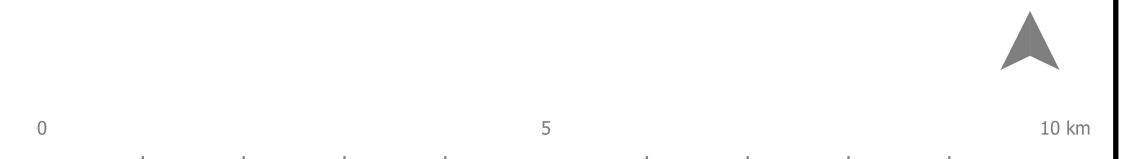
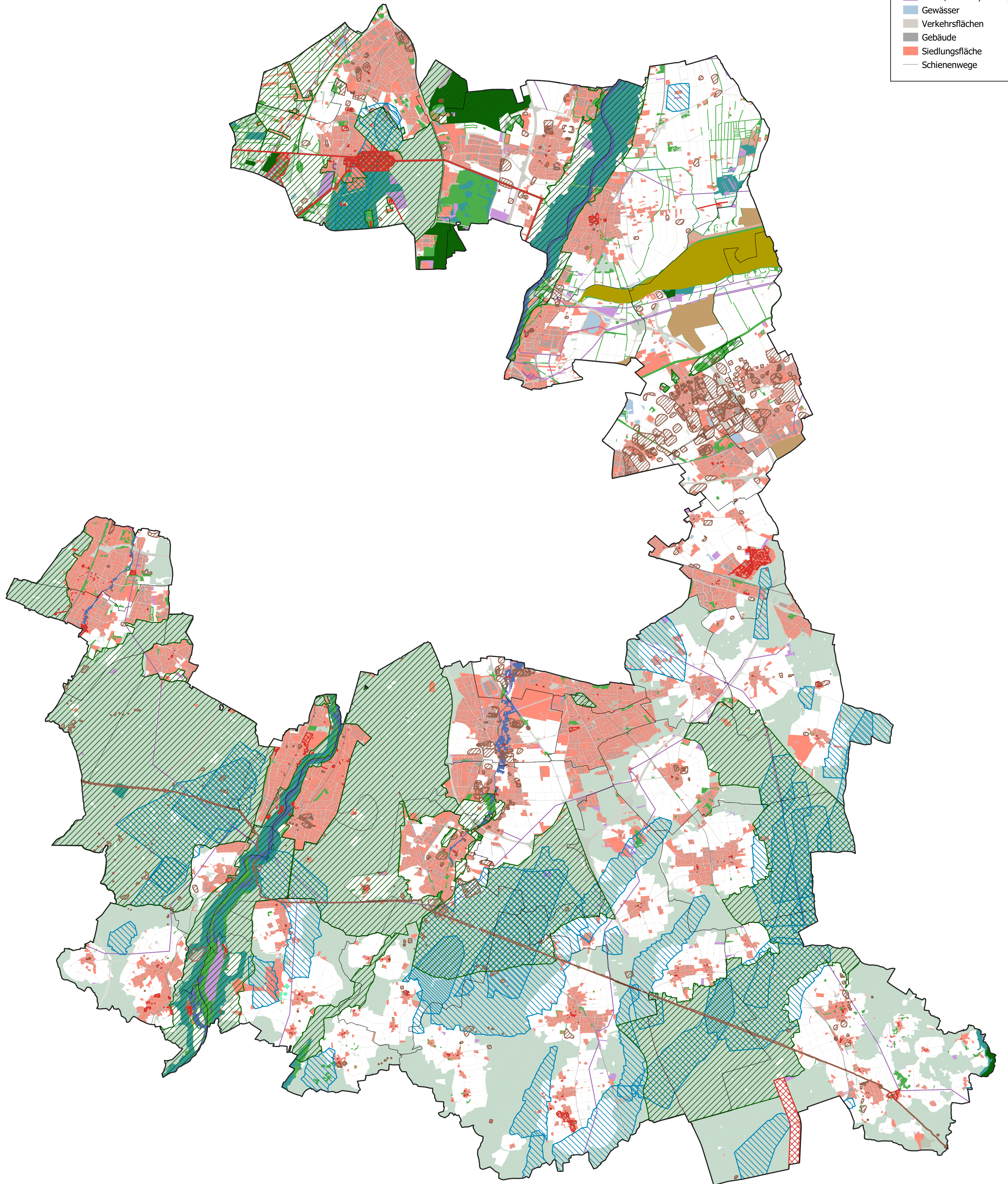
Negativflächen

Schutzgebiete

- Ökoflächen
- Biotop
- Feldvogel/Wiesenbrüter
- FFH-Gebiet (Natura2000)
- Vogelschutzgebiet (Natura2000)
- Überschwemmungsgebiet
- Naturschutzgebiet
- RAMSAR
- Heilquellenschutzgebiet

Landnutzung

- Feuchtgebiet
- Wald
- Hoch-/Höchstspannungsleitungen
- Gewässer
- Verkehrsflächen
- Gebäude
- Siedlungsfläche
- Schienenwege



Karteninhalt

Die Karte stellt Ausschluss- und Restriktionsflächen dar, die der Errichtung von Photovoltaik-Freiflächenanlagen entgegenstehen (können). Dabei werden technische, infrastrukturelle, rechtliche und ökologische Ausschluss- und Restriktionskriterien berücksichtigt. Weiße Flächen im Landkreisgebiet sind damit potenziell geeignet.

Energienutzungsplan Landkreis München

Karteninhalt:	Novelle Gebietskulisse für Freiflächen-PV	Druckformat	DIN A1
Auftraggeber	Landkreis München	Maßstab	1 : 75 000
Auftragnehmer	Energieagentur Ebersberg-München gGmbH ENIANO GmbH	Stand	18.10.2022
Projekt	Energienutzungsplan Landkreis München	Geobasisdaten:	© Bayerische Vermessungsverwaltung

