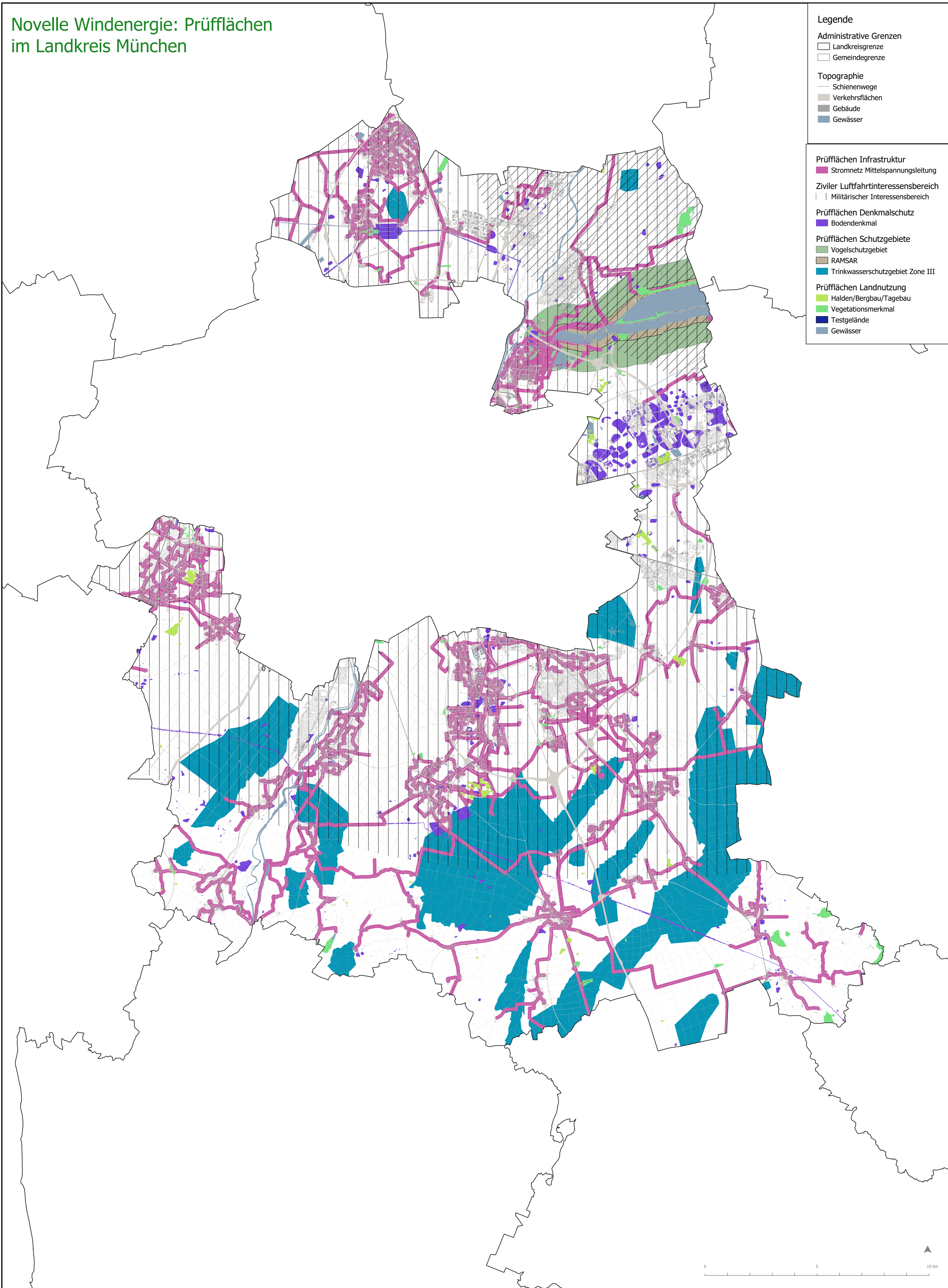


# Novelle Windenergie: Prüfflächen im Landkreis München



**Legende**

**Administrative Grenzen**  
 □ Landkreisgrenze  
 □ Gemeindegrenze

**Topographie**  
 — Schienenwege  
 ■ Verkehrsflächen  
 ■ Gebäude  
 ■ Gewässer

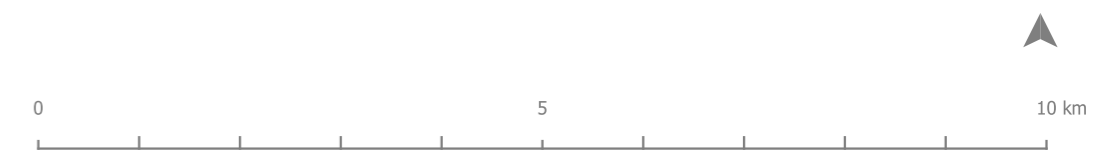
**Prüfflächen Infrastruktur**  
 ■ Stromnetz Mittelspannungseitung

**Ziviler Luftfahrtinteressensbereich**  
 ▨ Militärischer Interessensbereich

**Prüfflächen Denkmalschutz**  
 ■ Bodendenkmal

**Prüfflächen Schutzgebiete**  
 ■ Vogelschutzgebiet  
 ■ RAMSAR  
 ■ Trinkwasserschutzgebiet Zone III

**Prüfflächen Landnutzung**  
 ■ Halden/Bergbau/Tagebau  
 ■ Vegetationsmerkmal  
 ■ Testgelände  
 ■ Gewässer



**Karteninhalt**  
 Die Karte zeigt Prüfflächen, in denen Einschränkungen für den Bau von Windenergieanlagen vorliegen können. Auf Grundlage flächendeckend verfügbarer Datengrundlagen kann die Karte eine Hilfestellung für Dialog- und Planungsprozesse sein.

**Weitere Hinweise**  
 In den dargestellten Flächen sind bereits entsprechende Abstandsflächen - sogenannte Pufferbereiche - berücksichtigt. Die genauen Zahlen der zugehörigen Dokumentation zu entnehmen.

Energienutzungsplan Landkreis München			
Karteninhalt:	Novelle Windenergie Prüfflächen im Landkreis München	Druckformat:	DIN A1
Auftraggeber:	Landkreis München	Maßstab:	1 : 75 000
Auftragnehmer:	Energieagentur Ebersberg-München gGmbH ENIANO GmbH	Stand:	18.10.2022
Projekt:	Energienutzungsplan Landkreis München	Geobasisdaten:	© Bayerische Vermessungsverwaltung

