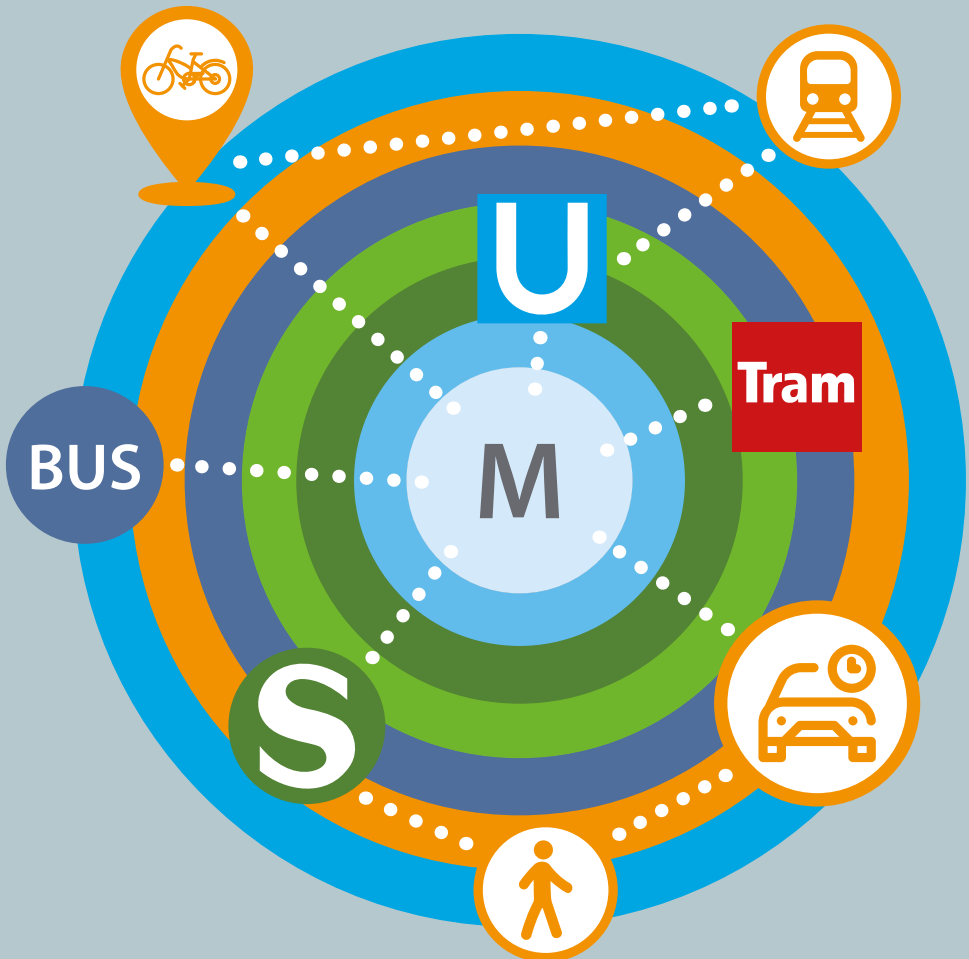


Gut unterwegs in Unterschleißheim

Mobilität im Landkreis wird noch einfacher



Inhalt

<i>Die MVV-Tarifreform auf einen Blick</i>	4
<i>Die Zone M: Größer als der jetzige Innenraum</i>	5
<i>Einheitliche Tariflogik</i>	6
<i>Das Tarifsysteem</i>	8
<i>Verbindungen vor Ort</i>	10
<i>MVV Regionalbus</i>	12
<i>MVG Rad</i>	14
<i>StadtTeilAuto Schleißheim e. V.</i>	16
<i>SHARE NOW Carsharing</i>	17
<i>Nützliche Apps</i>	18
<i>Mobilitätsprojekte im Landkreis München</i>	20

Impressum

Dezember 2019

Herausgeber

Landratsamt München
Presse- und Öffentlichkeitsarbeit
Mariahilfplatz 17
81541 München
Tel.: 089 / 6221 - 1600
E-Mail: pressestelle@lra-m.bayern.de
Internet: www.landkreis-muenchen.de

Vi.S.d.P.: Christine Spiegel

Redaktion

Christine Spiegel, Christina Walzner in
Zusammenarbeit mit Mitarbeitern des
Landratsamts

Bildrechte

Landratsamt München
MVV GmbH
Stadt Unterschleißheim

Konzept und Gestaltung

flowconcept
Agentur für Kommunikation GmbH
www.flowconcept.de

Druck

Druck-Ring GmbH & Co. KG,
Kirchheim bei München
www.druck-ring.de

Liebe Unterschleißheimerinnen und Unterschleißheimer,



Christoph Göbel
Landrat

wer kennt es nicht? Nur mal schnell mit dem Auto zum Einkaufen in die Stadt oder morgens zum Arbeitsplatz – und schon ist man in die Staufalle getappt: Autos wohin man blickt, an zügiges Vorwärtskommen ist nicht zu denken. Aber das muss nicht sein.

Um im Landkreis gut und günstig von A nach B zu kommen, gibt es zahlreiche alternative Mobilitätsangebote. Ob klassisch mit dem ÖPNV, gesellig in einer Fahrgemeinschaft oder – gerade bei kurzen Strecken – mit dem (MVG) Rad. In Zukunft radeln Sie sogar in gut 20 Minuten auf der ersten Radschnellverbindung im Landkreis bis nach München. Oft sind Sie ohne eigenen PKW sogar deutlich schneller und günstiger unterwegs. Obendrein wird dabei nicht nur Ihr Geldbeutel geschont, sondern auch die Umwelt. Welche Angebote Ihnen hier in Unterschleißheim zur Verfügung stehen, lesen Sie ab Seite 10.



Christoph Böck
Erster Bürgermeister

Zum Fahrplanwechsel am 15. Dezember tritt die MVV-Tarifreform in Kraft. Der komplette Landkreis liegt dann in den Zonen M, 1 und 2. Die überwiegende Mehrheit aller Zeittickets wird dabei deutlich günstiger, das System einfacher und der Bewegungsraum größer. Wer ein MVV-Jahresabo hat, profitiert zudem kräftig vom landkreiseigenen Zuschuss. Alles zum neuen Tarif lesen Sie ab Seite 4.

Gerade im Hinblick auf den Klimawandel lohnt es sich einmal mehr, das eigene Mobilitätsverhalten zu hinterfragen und Alternativen zu prüfen. Probieren Sie es einfach aus!

Wir wünschen Ihnen allzeit gute Fahrt!

Christoph Göbel
Landrat

Christoph Böck
Erster Bürgermeister

Die MVV-Tarifreform auf einen Blick

Ab 15. Dezember 2019 gilt im Großraum München ein neuer Tarif für den öffentlichen Nahverkehr.

Die Tarifreform macht den öffentlichen Nahverkehr einfacher, sorgt für günstigere Preise für die überwiegende Mehrheit der Landkreisbevölkerung und schafft durch großflächige Zonen einen größeren Bewegungsraum.

Die MVV-Tarifreform basiert auf drei Säulen:



→ *Vielfahren lohnt sich!*

Wer Monats-, Abo- und Jahreskarten nutzt, zahlt für den öffentlichen Nahverkehr zu meist weniger. Der Preis für die Monatskarte für ganz München inkl. einiger Landkreiskommunen (Zone M) oder für zwei Zonen im Umland beträgt ab sofort 55,20 €. Der Preis der Jahreskarte (Abo mit jährlicher Zahlung) verringert sich auf 522,00 € bzw. auf rechnerische Kosten von 43,50 € pro Monat (Jahrespreis dividiert durch 12 Monate). Das sorgt für Entlastung vor allem bei den Haushalten, die regelmäßig öffentlich fahren. Im Gegenzug werden die Preise für Einzel- und Tageskarten angehoben.

→ *Mehr Bewegungsraum!*

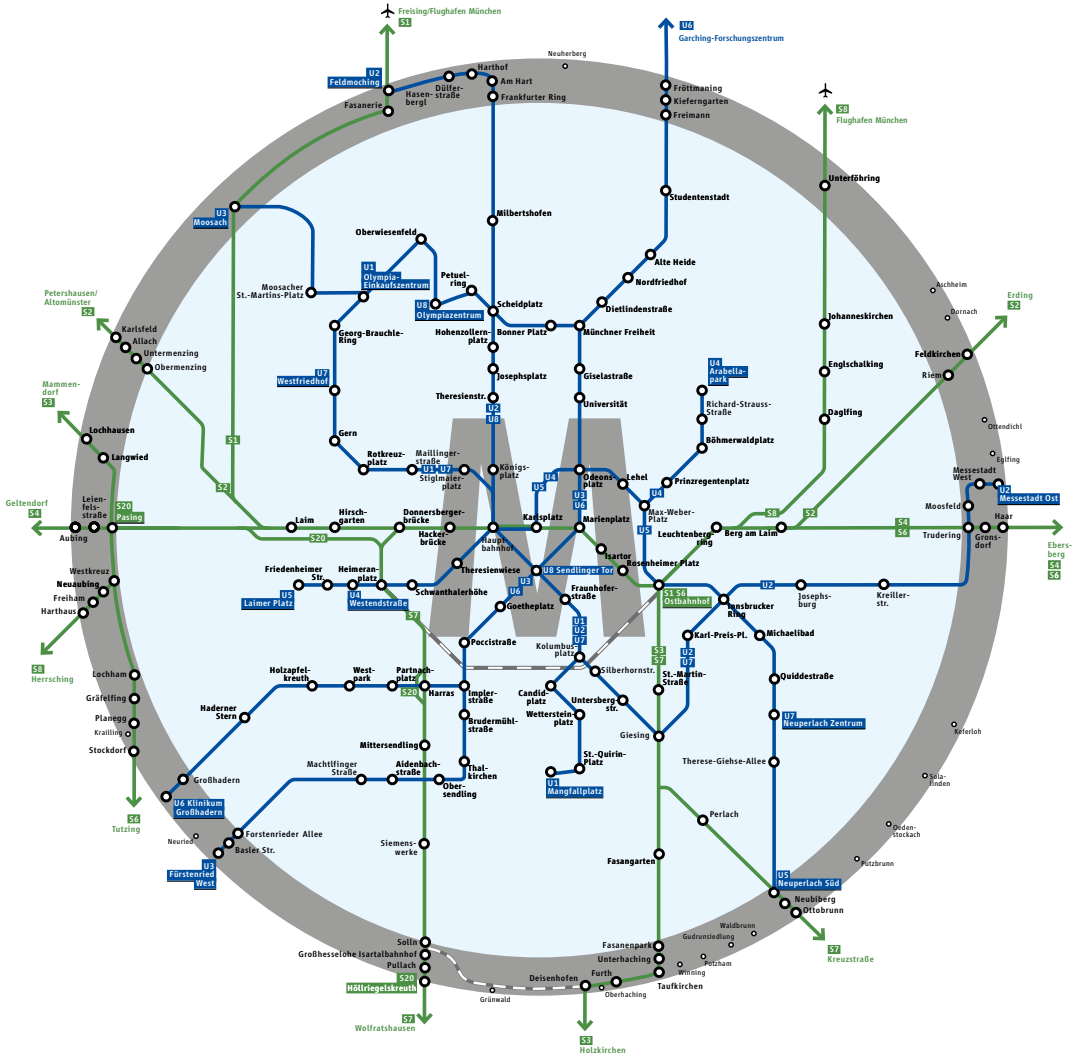
Künftig gibt es ganz München „auf einem Ticket“. Der erweiterte Innenraum wird zur „Zone M“, das heißt innerhalb Münchens inkl. einiger Landkreiskommunen gibt es keine Tarifgrenzen mehr. In den Landkreisen gelten vor allem bei Zeitkarten oft größere Geltungsräume. Geschlossene Siedlungsstrukturen werden in aller Regel nicht mehr von Tarifgrenzen durchschnitten.

→ *„Ticketlösen“ wird einfacher!*

Für nahezu alle Fahrscheine gelten nun sieben konzentrische Tarifzonen – statt den wie bisher 16 Ringen, vier Zonen und drei Räumen. Das sorgt für mehr Klarheit beim „Ticketlösen“. Die beiden Einheitspreise für den Kinderfahrschein und die Fahrradmitnahme bleiben erhalten.

Die Zone M: Größer als der jetzige Innenraum

Der bisherige Innenraum wird zur Zone M erweitert. Auch einige Landkreiskommunen, die bisher außerhalb des Innenraums lagen, zählen jetzt zur Zone M.



Einheitliche Tariflogik

Die neue Struktur folgt einer klaren, einheitlichen Logik für das gesamte Sortiment.

→ Für fast alle Fahrscheine gelten nun sieben Zonen: M, 1, 2, 3, 4, 5, 6

Der Landkreis im Tarifplan

Der Landkreis München liegt innerhalb der Zonen M, 1 und 2. Einige Gemeinden zählen sogar zur neuen Zone M, dem erweiterten Innenraum.

→ Innerhalb der Zone M gibt es keine Tarifgrenzen mehr und somit nur noch eine Preisstufe.

Haltestellen in zwei Zonen

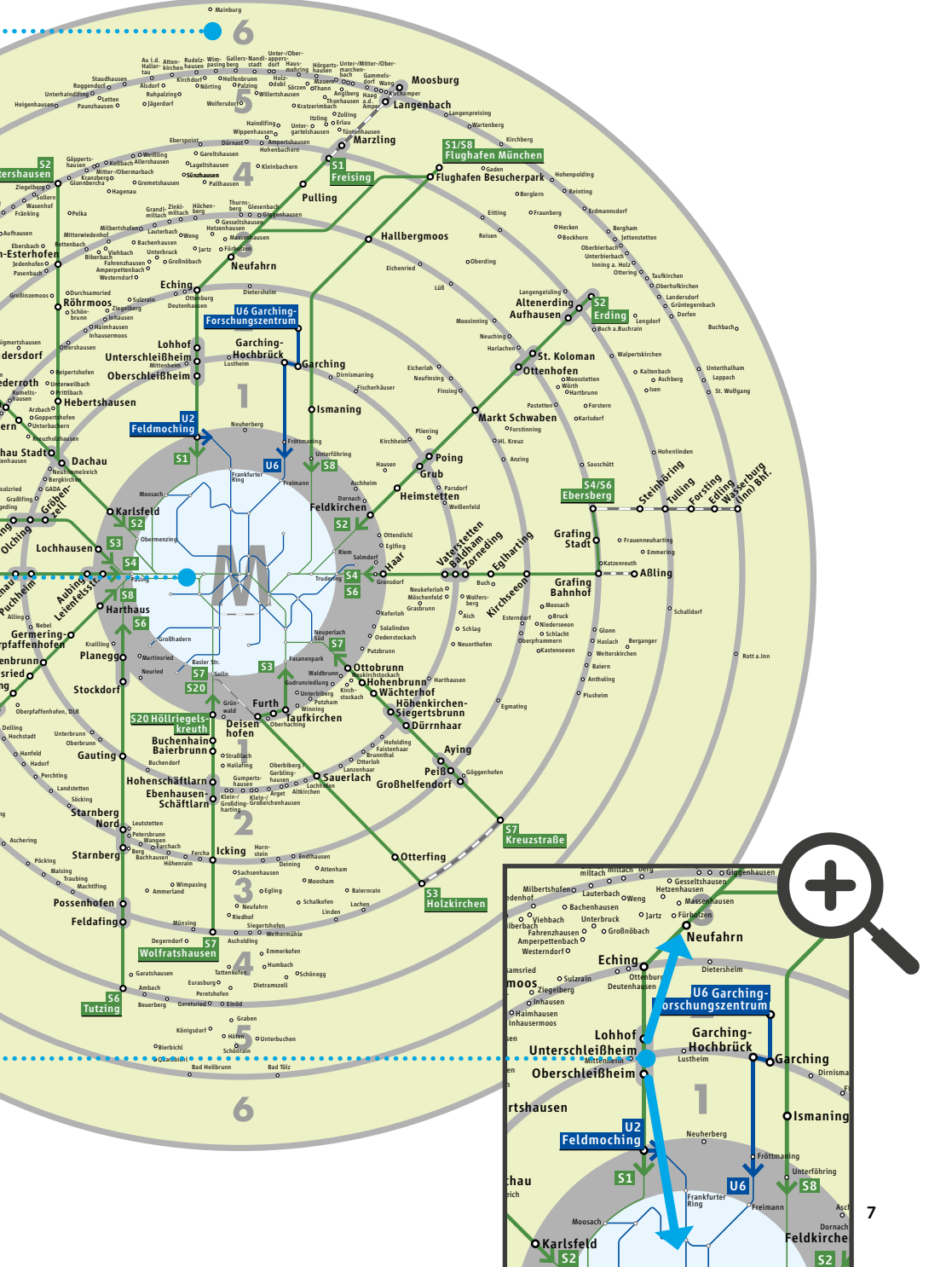
In nahezu allen Städten und Gemeinden des Landkreises München gibt es in der neuen Tarifzonen-Logik Haltestellen, die zwei aneinander angrenzenden Tarifzonen zugerechnet werden können.

→ Je Fahrtrichtung gilt somit entweder die eine oder die andere Zone.

Beispiel:

Wer von Unterschleißheim zum Marienplatz fahren will, löst Zone M bis Zone 1. Wer von Unterschleißheim nach Neufahrn möchte, löst Zone 2 bis Zone 3.





Vielfahren lohnt sich

Monats-, Abo-, Jahres-, 9-Uhr-Karten und Jobtickets werden für die meisten Bürgerinnen und Bürger attraktiver.

Preisbeispiele:

→ Eine IsarCard-Monatskarte kostet für die Zone M (erweiterter Innenraum) künftig einheitlich 55,20 € pro Monat.

→ Im Umland gilt: Wer zwischen Zone 1 und 2 pendelt, zahlt künftig monatlich ebenfalls 55,20 € mit der IsarCard-Monatskarte.

→ Bei der Streifenkarte werden künftig immer zwei Streifen gestempelt – für 1 Zone, 2 Zonen oder die Zone M. Für jede weitere Zone wird jeweils ein Streifen zusätzlich entwertet. Die MVV-App hilft bei der Ermittlung des richtigen Preises.

Landkreis-Flat für 522 Euro

→ Der Landkreis München zahlt ab 01.01.2020 einen Zuschuss: Landkreisbürger, die eine Zeitkarte (Jahresabo) für den MVV abonniert haben und hierbei den Geltungsbereich M+1 (Zone M + Zone 1) bzw. M+2 (Zone M + Zone 1 + Zone 2) nutzen, bekommen die Differenz zu einer entsprechenden Zeitkarte im Abo mit dem Geltungsbereich Zone M nachträglich erstattet.

Mehr Infos unter www.landkreis-muenchen.de/zuschuss



EINZELFAHRT	Erwachsene
TAGESKARTE gültig bis 6 Uhr des Folgetages	Single Gruppe
STREIFENKARTE Erwachsene 14 € / 10 Streifen U21 7,70 € / 10 Streifen	Anzahl Streifen
KURZSTRECKE	Einzelfahrt
KINDER (6-14 Jahre)	Einzelfahrt Kind Streifenkarte Tageskarte Kind
FAHRRAD-TAGESKARTE	Tageskarte
ISARCARD	Wochenkarte Monatskarte
ISARCARD ABO	monatl. Zahlung* jährliche Zahlung
ISARCARD 9 UHR	Monatskarte
ISARCARD 9 UHR ABO	monatl. Zahlung* jährliche Zahlung
ISARCARD65	Monatskarte
ISARCARD65 ABO	monatl. Zahlung* jährl. Zahlung
AUSBILDUNGSTARIF I bis 14 Jahre	Wochenkarte Monatskarte
AUSBILDUNGSTARIF II ab 15 Jahre	Wochenkarte Monatskarte
AUSBILDUNG PLUS CARD Möglichkeit zur zonenengenauen Erweiterung im Ausbildungstarif I/II	Plus Card I Plus Card II
ISARCARD S	Monatskarte

* = Die Zahlung erfolgt zehn Mal pro Jahr, der 11. und 12. Monat sind beitragslos

Preise für befahrene Zonen ...								
M Zone	1-1 2-2 3-3 4-4 5-5 6-6	1-2 2-3 3-4 4-5 5-6	M-1 1-3 2-4 3-5 4-6	M-2 1-4 2-5 3-6	M-3 1-5 2-6	M-4 1-6	M-5	M-6
3,30 €	3,30 €	3,30 €	5,00 €	6,60 €	8,30 €	9,90 €	11,50 €	12,90 €
7,80 €	7,80 €	7,80 €	8,90 €	9,50 €	10,60 €	11,80 €	13,00 €	14,00 €
14,80 €	14,80 €	14,80 €	16,10 €	16,90 €	19,60 €	21,90 €	24,30 €	25,90 €
2	2	2	3	4	5	6	7	8

1,70 € - oder 1 Streifen auf der Streifenkarte (gilt nicht für die Streifenkarte U21)

1,50 € - unabhängig von den befahrenen Zonen

1 Streifen auf der Streifenkarte - unabhängig von den befahrenen Zonen

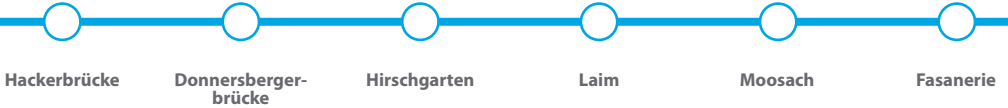
3,20 € - unabhängig von den befahrenen Zonen

3,00 € - unabhängig von den befahrenen Zonen

17,10 €	17,10 €	17,10 €	27,50 €	35,10 €	42,70 €	50,30 €	58,00 €	65,80 €
55,20 €	55,20 €	55,20 €	88,90 €	113,40 €	137,90 €	162,40 €	187,40 €	212,40 €
55,20 €	55,20 €	55,20 €	88,90 €	113,40 €	137,90 €	162,40 €	187,40 €	212,40 €
522,00 €	522,00 €	522,00 €	843,00 €	1.077,00 €	1.308,00 €	1.542,00 €	1.779,00 €	2.016,00 €
50,90 €	48,90 €	50,90 €	66,90 €	71,90 €	74,90 €	77,90 €	80,90 €	83,90 €
50,90 €	48,90 €	50,90 €	66,90 €	71,90 €	74,90 €	77,90 €	80,90 €	83,90 €
483,00 €	462,00 €	483,00 €	633,00 €	681,00 €	711,00 €	738,00 €	768,00 €	795,00 €
46,40 €	42,00 €	46,40 €	58,90 €	61,90 €	64,40 €	66,90 €	69,10 €	71,30 €
46,40 €	42,00 €	46,40 €	58,90 €	61,90 €	64,40 €	66,90 €	69,10 €	71,30 €
438,00 €	399,00 €	438,00 €	558,00 €	588,00 €	609,00 €	633,00 €	654,00 €	675,00 €
11,90 €	11,90 €	11,90 €	19,20 €	24,60 €	28,50 €	28,50 €	28,50 €	28,50 €
38,60 €	38,60 €	38,60 €	62,20 €	79,40 €	92,00 €	92,00 €	92,00 €	92,00 €
12,80 €	12,80 €	12,80 €	20,60 €	26,30 €	32,00 €	37,70 €	43,50 €	49,30 €
41,40 €	41,40 €	41,40 €	66,70 €	85,10 €	103,40 €	121,80 €	140,60 €	159,30 €
8,40 €	7,30 €	8,40 €	13,20 €	14,60 €	16,00 €	17,00 €	18,00 €	18,00 €
14,60 €	12,60 €	14,60 €	21,30 €	23,80 €	26,20 €	27,80 €	29,40 €	29,40 €
30,00 €	26,90 €	30,00 €	34,20 €	38,40 €	42,50 €	46,70 €	50,90 €	53,00 €

Freie Monate; bei der IsarCardJob weiterhin 5% bzw. 10% Rabatt gegenüber dem IsarCard Abo

gültig ab 15.12.2019



Verbindungen vor Ort

Die günstige Lage der Stadt Unterschleißheim mit S-Bahn-Haltestellen in Unterschleißheim und Lohhof (Linie S1) ermöglicht eine optimale An- und Verbindung zur Innenstadt und zum Flughafen der angrenzenden Landeshauptstadt München. Beides ist durch den optimal ausgebauten Nahverkehr gut erreichbar.

Die Stadt Unterschleißheim liegt verkehrsgünstig und hat Zugang zu drei Autobahnanschlussstellen der Autobahnen A8, A9 und A92. Zusätzlich ist über die B13 ein schneller Zugang in die Münchner Innenstadt gewährleistet.

- *MVV Regionalbus*
- *MVG Rad*
- *StadtTeilAuto*
- *SHARE NOW*

Die gute Vernetzung von Unterschleißheim an das Münchner S-Bahnnetz, an den Fernverkehr sowie an den Münchner Flughafen ermöglichen das Erkunden von nahen und fernen Zielen.



Buslinien

MVV-Buslinien 215

Lohhof (S) Süd – Sportpark –
Unterschleißheim (S) Ost

MVV-Buslinie 218

Unterschleißheim (S) West – Gewerbegebiet –
Lohhof (S) Süd

MVV-Buslinie 219

Garching-Hochbrück (U) – Unterschleiß-
heim (S) Ost

MVV-Buslinien 291

Dachau (S, R) – Oberschleißheim (S) –
Unterschleißheim (S)

MVV-Buslinie 693

Kammerberg – Lohhof (S)/Schulzentrum

www.mvv-muenchen.de



MVG Rad

Stationenübersicht in Unterschleißheim:

Unterschleißheimer See (Furtweg)

Riedmoos (Würmbachstraße)

Stadtwerke (Carl-von-Linde-Straße)

Bahnhof Süd Unterschleißheim

(Robert-Schuman-Straße)

Bahnhof Nord Unterschleißheim

(St.-Benedikt-Straße)

Johann-Schmid-Straße

(Johann-Schmid-Straße)

Kiebitzstraße (Schwalbenstraße)

Sportpark (Stadionstraße)

Mallertshofener Straße (Echinger Straße)

Altes Rathaus (Bezirksstraße)

Am Weiher (Am Weiher)

Emmy-Noether-Ring (Emmy-Noether-Ring)

Bahnhof Süd Lohhof (Südliche Ingolstädter
Straße)

www.mvg.de/rad-landkreis



StadtTeilAuto Schleißheim

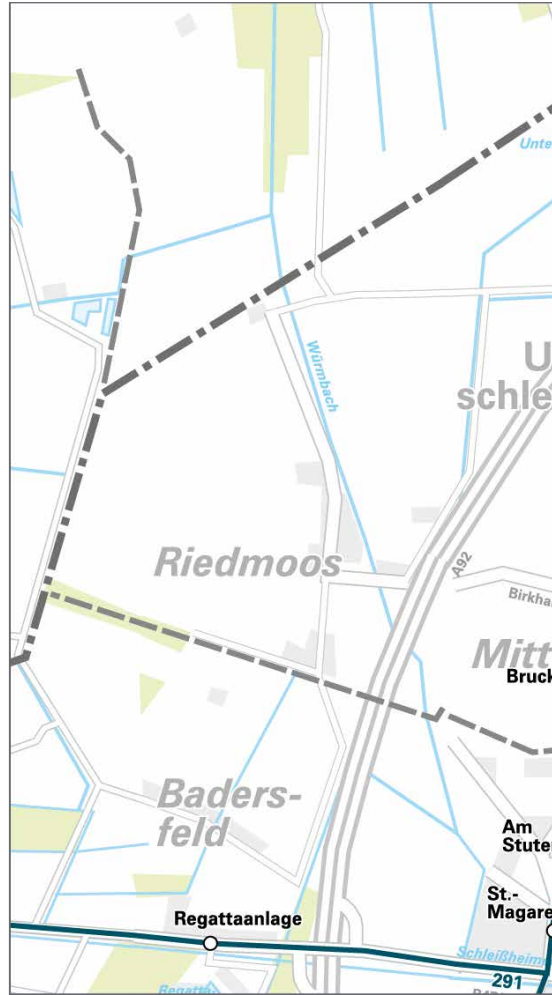
StadtTeilAuto ist der Carsharing-Anbieter in Schleißheim. Die Fahrzeuge können vom Mitglied stundenweise rund um die Uhr telefonisch oder im Internet gebucht werden. Buchungszeit und gefahrene Kilometer bestimmen die Kosten.

www.stadtteilauto-schleissheim.de



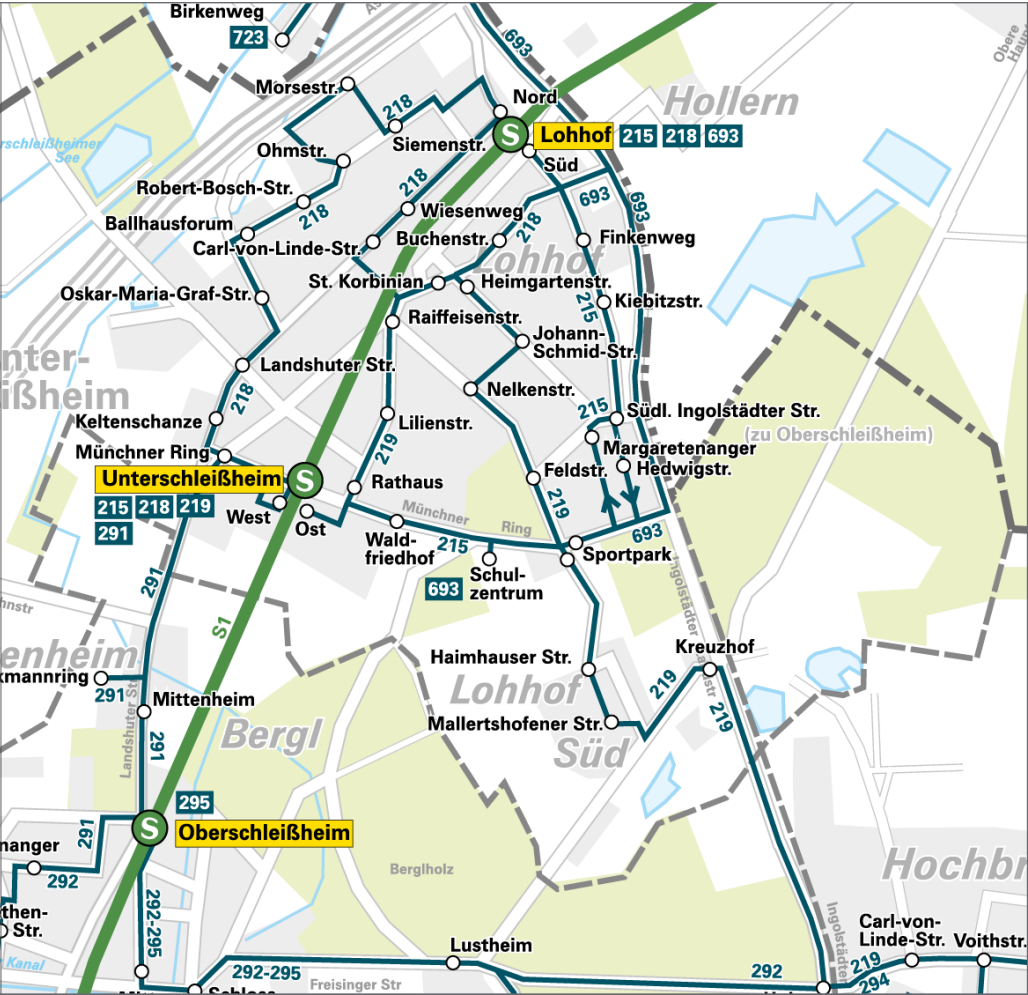
MVV Regionalbus

Das Netz des Öffentlichen Personennahverkehrs (ÖPNV) ist im Landkreis München sehr gut ausgebaut. Informieren Sie sich auf www.mvv-muenchen.de, wie Sie Ihr Ziel am schnellsten und günstigsten erreichen können. In Unterschleißheim können Sie die Buslinien 215, 218, 219, 291 und 693 nutzen.



Im zuständigen Ausschuss des Landkreises wurde im September 2019 die Einführung einer neuen Buslinie 299 beschlossen. Diese soll unter Einhaltung der Fristen für europaweite Ausschreibungen zum Fahrplanwechsel im Dezember 2021 idealerweise mit einem Kleinbus regelmäßig zwischen dem S-Bahnhof Unterschleißheim und dem Ortsteil Riedmoos verkehren. Darüber hinaus sollen künftig Express-

buslinien die S-Bahn-Linien in der Region München miteinander verbinden, damit zum Beispiel Unterschleißheim in Richtung Garching, Ismaning und Aschheim besser angeschlossen wird. Außerdem wird in der laufenden Fortschreibung des Nahverkehrsplans für den Landkreis München auch eine Express-Verbindung zur U2 nach München geprüft, um auch hier eine bessere Anbindung zu schaffen.



Mit der MVV-Fahrplanauskunft finden Sie die beste Verbindung zu Ihrem gewünschten Zielort.



MVG Rad

Das Mietradsystem MVG Rad ist die ideale Ergänzung zu U-Bahn, Bus und Tram. Das MVG Rad gibt es in München seit 2015 und wurde im letzten Jahr sukzessive in der Mehrheit der Kommunen im Landkreis München eingeführt. In München gibt es mehr als 130 MVG Radstationen mit rund 3.200 Rädern. In 21 Kommunen im Landkreis München befinden sich rund 160 MVG Radstationen mit mehr als 1.000 Rädern in Betrieb.

Voraussetzung für die Nutzung des Mietrads ist ein Smartphone, mit dem man sich kostenlos anmelden und die Ausleihe eines MVG-Rads über eine App vornehmen kann. Diese App zeigt mittels einer interaktiven

Übersichtskarte verfügbare Räder und auch die Radstationen an. Die Rückgabe der Räder ist im Landkreis München ausschließlich an den Stationen möglich. Eine Ausnahme bildet das Free-Float-Gebiet im Bereich Garching-Forschungszentrum. Dort können die Räder, wie in der Münchner Innenstadt, frei im Geschäftsgebiet abgestellt werden.

Der Landkreis München prüft derzeit, wie sich E-Räder und Lastenräder in das Mietradsystem integrieren lassen.

Preise für das Standardangebot:

→ *Minutenpreis: 8 Ct/Minute bzw. 5 Ct/Minute für Studenten; maximal 12 €/Tag*

→ *Jahrespaket: 48 €, für Isar Card-Abo-Kunden der MVG 36 €, Studenten 12 €/Semester; jeweils 30 Freiminuten; ab der 31. Minute: 5 Ct/Minute*



© OpenStreetMap contributors



Landkreis München



www.mvg.de/rad-landkreis

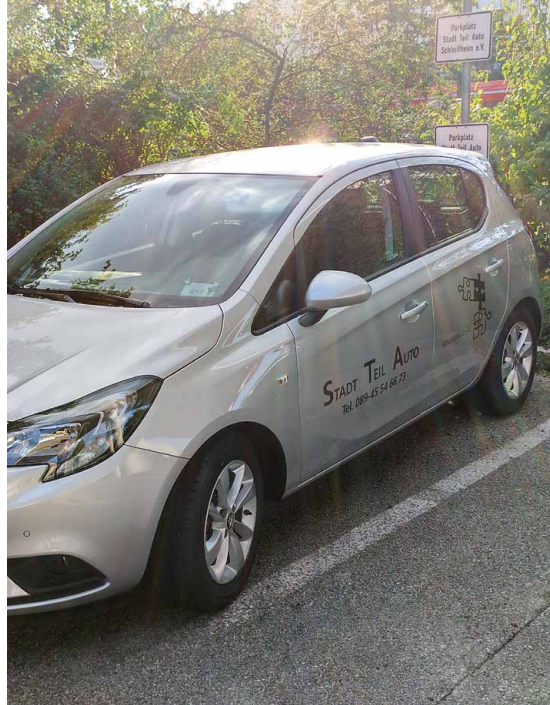
aufgrund eines Beschlusses
des Deutschen Bundestages



StadtTeilAuto Schleißheim

StadtTeilAuto Schleißheim e. V. hat sich 2008 als Verein neu gegründet und will den Carsharing-Gedanken in Ober- und Unterschleißheim verbreiten. Durch die gemeinsame Nutzung der Vereins-Autos durch die Mitglieder soll erreicht werden, dass weniger Autos benötigt, die aber gleichzeitig besser ausgelastet werden. Durch dieses Angebot bekommen die Mitglieder eine echte Wahlfreiheit, öffentliche Verkehrsmittel immer dann zu nutzen, wenn dies sinnvoller ist. So trägt StadtTeilAuto Schleißheim e.V. zur besseren Verzahnung von privatem und öffentlichem Verkehr bei. Die so erzielten Effizienzgewinne und Einsparungen sollen der Umwelt (weniger Energieverbrauch, weniger Emissionen), der Allgemeinheit (weniger Stellplatzbedarf, weniger Lärm) und den Mitgliedern zugute kommen.

Wer z. B. ein eigenes Auto (auch Zweitwagen) selten nutzt, aber nicht ganz darauf verzichten kann, ab und zu ein größeres Auto bräuchte, keines hat, aber gelegentlich eines bräuchte oder sich Gedanken über die hohen Fixkosten seines Autos macht, für den lohnt sich möglicherweise eine Mitgliedschaft bei StadtTeilAuto Schleißheim e. V..



SHARENOW ✓



SHARE NOW

SHARE NOW ist der weltweite Marktführer im flexiblen Carsharing. Das Unternehmen bietet in 31 Metropolen weltweit insgesamt über 20.000 hochwertige Fahrzeuge der Marken BMW, Mercedes-Benz, MINI und smart zur Miete nach dem free-floating Prinzip an. Diese sind im jeweiligen Stadtgebiet innerhalb eines definierten Geschäftsgebiets verteilt und können dort jederzeit spontan und flexibel an- und abgemietet werden.

In vier europäischen Städten betreibt der Carsharing-Dienst rein elektrische Flotten. Mit einer teilelektrischen Flotte an vierzehn weiteren Standorten und insgesamt über 3.200 Elektrofahrzeugen ist SHARE NOW damit auch der größte Anbieter im Bereich des elektromobilen stationsunabhängigen Carsharings. SHARE NOW versteht sich dabei nicht als Ersatz, sondern als Erweiterung und Ergänzung der bestehenden innerstädtischen Mobilitätsmöglichkeiten, wie zum Beispiel öffentlicher Nahverkehr, Fahrrad und Taxi.



www.your-now.com



MVV-App

Die MVV-App ist die kostenlose und werbefreie App für Fahrplanauskünfte und Handy-Tickets des Münchner Verkehrs- und Tarifverbunds (MVV) für den ÖPNV in München und Umgebung.

Über die MVV-App können

- ausgewählte Fahrkarten gekauft,
- Verbindungen von Tür zu Tür gefunden,
- Abfahrten/Ankünfte in der Umgebung oder an beliebigen Haltestellen im MVV angezeigt,
- Netzpläne aufgerufen und
- Informationen über geplante Fahrplanabweichungen (z. B. Baustellen, Verspätungen) oder die aktuelle Betriebslage der S-Bahn München abgerufen werden.

Die MVV-App ist im Apple App Store, im Google Play Store, auf Amazon und im Microsoft Phone Store zu finden.



MVG Fahrinfo München

MVG Fahrinfo München ist die aktuelle Fahrplanauskunft für München und die Region mit U-Bahn und S-Bahn, Tram und StadtBus sowie den Regionalbahnen und -bussen.

Die MVG-App bietet unter anderem

- das **HandyTicket** für alle Verkehrsmittel im gesamten MVV. Dazu einfach Start und Ziel eingeben und die beste Verbindung mit dem dazu passenden HandyTicket wird vorgeschlagen.
- die aktuelle **Fahrplanauskunft** für die Stadt München und im gesamten MVV-Gebiet,
- **Verbindungen** auf Basis des Fahrplans mit Einstellungen für mobilitätseingeschränkte Fahrgäste,
- **Abfahrten & Ankünfte** mit Liveprognosen samt Filter für die eigene Linie und Infos rund um die Haltestelle,
- eine **Karte** zur Auswahl der Haltestelle und Ortung der eigenen Position,
- **Meldungen** und Störungen von U-Bahn, Bus, Tram, S-Bahn und MVV Regionalbussen,
- **Tickets** für den gesamten MVV – von Streifenkarte bis Anstussticket,
- den **Netzplan** zum Download,
- eine Standortanzeige von **MVG Rad/ Carsharing-Angeboten** und eine direkte Vernetzung mit MVG more, der App für MVG Rad und individuelle Mobilität in München.

Die MVG-App ist im Apple App Store und im Google Play Store zu finden.



MVG more

Die beiden Apps MVG more und MVG Fahrinfo München arbeiten Hand in Hand. MVG more ermöglicht individuelle und flexible Mobilität. Mit der App MVG more findet man das Transportmittel, das gerade gebraucht wird – schnell und einfach. Die App zeigt für den ganzen Raum München auf einer Karte neben den Haltestellen im MVV-Gesamtnetz mit Live-Abfahrtszeiten auch alle verfügbaren Carsharing-Fahrzeuge in der Nähe, die E-Ladesäulen der Stadtwerke München oder das nächste MVG Rad.

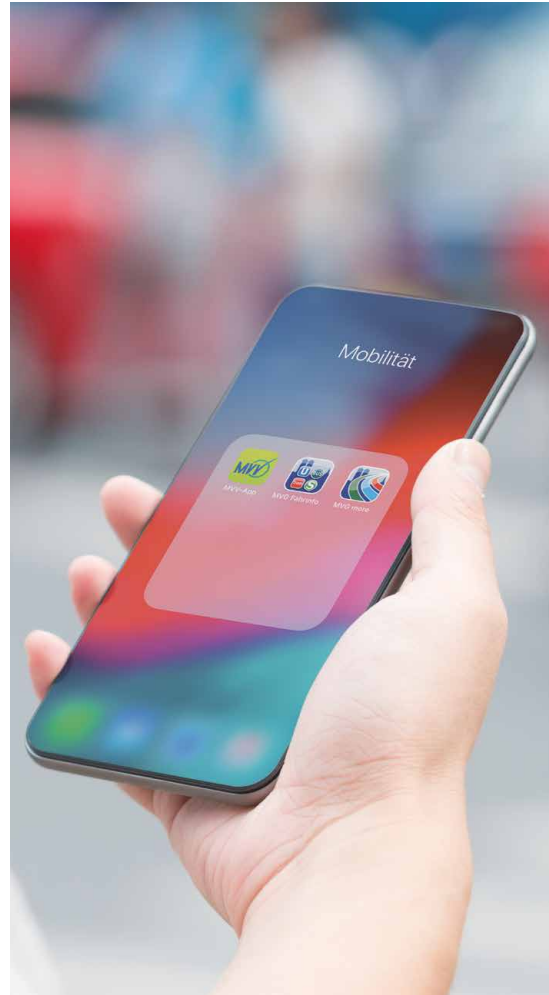
MVG Rad

MVG more ist sozusagen der Schlüssel zum MVG Rad – die App bietet mittels Karte und Ortung via GPS einen schnellen und aktuellen Überblick über verfügbare Räder in Stadt und Landkreis München.

Carsharing mit der MVG

Ist es mal eine weitere Strecke oder hat man etwas zu transportieren, kann man einfach umsteigen in eines der vielen Autos von car2go, DriveNow oder STATTAUTO. Über die App können Münchens Carsharing-Fahrzeuge in der direkten Umgebung gesehen werden – auf einen Blick und in Echtzeit. Es gibt detaillierte Informationen zu allen Fahrzeugen: In welcher Straße steht das nächste Auto? Wie voll ist der Tank? Und wie sauber ist der Wagen?

Die MVG more-App ist im Apple App Store und im Google Play Store zu finden.



Mobilitätsprojekte im Landkreis München

Die Einwohnerzahl des Landkreises steigt weiter an, zusätzlich pendeln täglich rund 160.000 Menschen von außerhalb in den Landkreis – eine Entspannung auf den Straßen ist also nicht in Sicht. Nur ein Mix aus ganz unterschiedlichen Maßnahmen und Verkehrsmitteln kann zu einer Lösung der Verkehrsprobleme führen. Der Landkreis München geht dabei auch unkonventionelle Wege.



Kürzere Fahrtwege durch Querverbindungen: Freistaat, Landkreise und MVV entwickeln derzeit ein Konzept von **Ringbuslinien** rund um die Landeshauptstadt, die auch durch den Landkreis München führen sollen.



Privilegierte Wege für Radfahrer: Das erste Teilstück einer **Radhauptverbindung** zwischen dem südlichen Landkreis und der Landeshauptstadt entsteht derzeit zwischen Sauerlach und Oberhaching. Auch die Pilotstrecke einer ersten, für den Radfahrer noch komfortableren **Radschnellverbindung** zwischen München und Garching bzw. Unterschleißheim schreitet ebenfalls voran. Darüber hinaus werden Korridore für weitere Radschnellverbindungen untersucht. Auch über einen **Solarradweg** denkt der Landkreis nach.



Beförderung nach Bedarf statt nach Fahrplan: Der Landkreis München prüft die Einrichtung von **On-Demand-Systemen** als Ergänzung zum ÖPNV. Nachfragegesteuerte Beförderungsangebote könnten wenig oder nicht erschlossene Gebiete so an den öffentlichen Nahverkehr anbinden.



Um das Netz im öffentlichen Personennahverkehr weiter zu optimieren, lässt der Landkreis München zahlreiche **neue Verbindungen** untersuchen. Dabei werden nicht nur herkömmliche Verkehrsmittel wie Busse oder Stadtbahnen, sondern auch der Einsatz von **Seilbahntechnologie** oder **Magnetschwebebahnen** in den Blick genommen.



Der Landkreis beschäftigt sich intensiv mit der Konzeption umweltfreundlicher Antriebsformen. Im Zentrum stehen zum Beispiel die **Elektrifizierung** weiterer Regionalbuslinien, die Bewerbung als **Wasserstoffregion** oder die Bereitstellung von **E-Scootern** und **Lastenrädern**.



NOTIZEN

A series of horizontal dotted lines for taking notes.

.....

.....

.....

.....

.....

.....

.....

.....

.....

.....

.....

.....

.....

.....

.....

.....

.....

.....

.....

.....

.....

.....

.....

.....

.....

.....



**Landkreis
München**



Gut unterwegs in Unterschleißheim

Landratsamt München

Mariahilfplatz 17 · 81541 München · www.landkreis-muenchen.de