



Foto: Energieagentur Ebersberg-München

# Beratungsangebot der Energieagentur

für Kommunen, Unternehmen und Privatpersonen

1. Kommunale Klimakonferenz im Landkreis München, 25.05.2023

# Energieagentur Ebersberg-München gGmbH

Für die Energiewende direkt bei uns vor Ort!

Rund 30 Mitarbeitende – Tendenz steigend – setzen sich ein für:

- Energieberatung Privatpersonen | Stützpunkt der Verbraucherzentrale-Energieberatung
- Energieberatung Unternehmen
- Energieberatung Kommunen
- Öffentlichkeitsarbeit & Klimabildung

Zentrales Büro in der Mitte des Landkreises München (Haar).

[www.energieagentur-ebe-m.de](http://www.energieagentur-ebe-m.de)

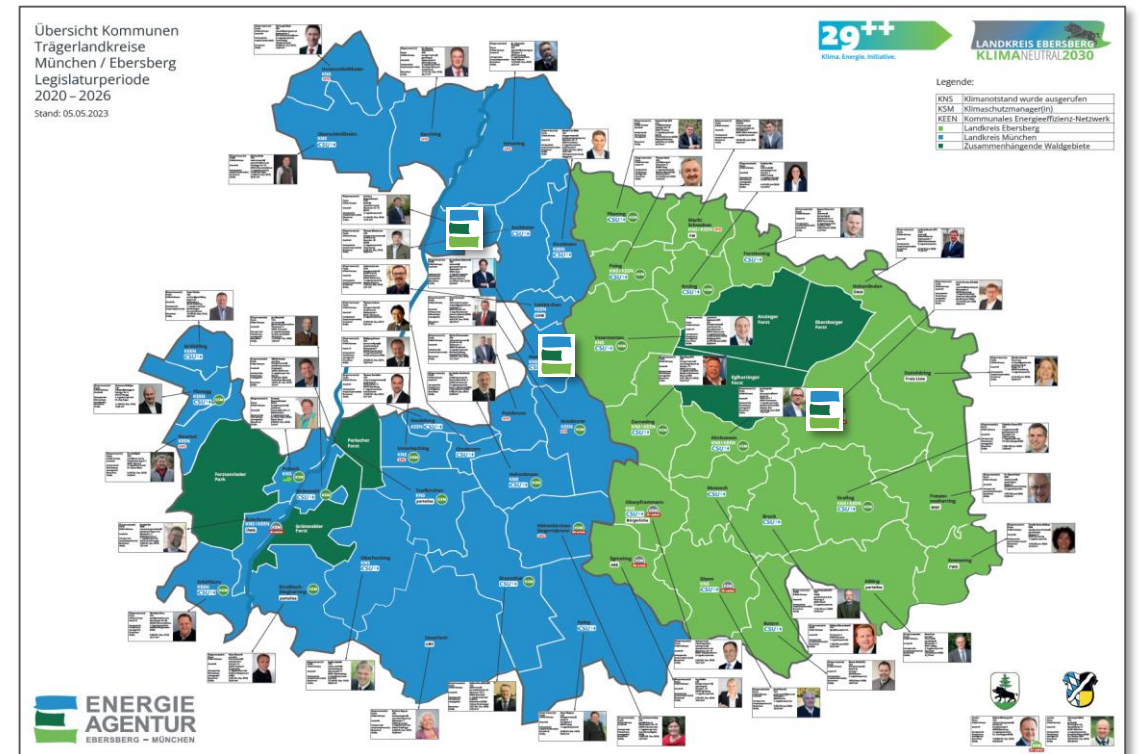


Foto: Energieagentur Ebersberg-München



Foto: Energieagentur Ebersberg-München

# 1. Beratung für Privathaushalte

# Beratung für Privathaushalte

- Erstberatung (Beratungstützpunkt der Verbraucherzentrale)
- Unabhängig – individuell – kostenlos bzw. kostengünstig (max. 30 EUR)
- In unseren Büros – telefonisch – online
- Einzelberatungen – Sammelberatungen („Basis-Beratung“) – neu im Ausbau: Videoangebote
- Themenabende („Fachgespräche Energiewende“)

Ziel: Klarheit schaffen im Informations- und Meinungsdschungel.

Zentraler Zugang: [www.energieagentur-ebe-m.de](http://www.energieagentur-ebe-m.de) (Service-Bereich)

# Online-Basis-Beratungen



## WIE SIE ZU IHRER PHOTOVOLTAIKANLAGE GELANGEN Mi., 07.06.2023

Erfahren Sie in unserer Basis-Beratung Photovoltaik, auf was Sie achten sollten, wenn Sie sich eine eigene PV-Anlage auf Ihrem Hausdach anschaffen möchten.



## BASIS-BERATUNG STECKER- SOLARANLAGEN Mi., 05.07.2023

Stecker-Solargeräte, etwa auf dem Balkon, können die Stromrechnung senken und den Autarkiegrad erhöhen. Erfahren Sie mehr über technische, finanzielle und rechtliche Fragen.



## ZUM NACHSCHAUEN: DIE PV-BASIS- BERATUNG VOM 5. APRIL 2023

Hier können Sie unsere kostenfreie Photovoltaik-Basis-Beratung aus dem April nachschauen und die dazugehörige Präsentation herunterladen.



## ZUM NACHSCHAUEN: DIE PV-BASIS- BERATUNG VOM 1. MÄRZ 2023

Hier können Sie unsere kostenfreie Photovoltaik-Basis-Beratung aus dem März nachschauen und die dazugehörige Präsentation herunterladen.

Foto: Energieagentur Ebersberg-München

Als Live-Online-Veranstaltungen, zum Nachschauen auf YouTube und bald in kurzen Erklär-Videos auf der Homepage.

# Unsere Bitte an Sie



Foto: Pixabay



## Machen Sie unser Angebot bekannt!

Sie sind unsere Multiplikatoren

- In Ihren Rathäusern und Bürgerbüros (z. B. Plakate)
- Auf Ihren Homepages
- In Ihren Gemeindeblättern (z. B. Energiespartipps)
- In den sozialen Medien



Foto: Pixabay

## 2. Beratung für Unternehmen

# DIE KLIMANEUTRALEN

- Das Unternehmensbündnis wurde im Mai 2022 gegründet.
- Beitritt neuer Mitglieder jederzeit möglich!
- Aktuell 21 Mitgliedsunternehmen, ein Unternehmen hat noch kein Firmenlogo.





# DIE KLIMANEUTRALEN

Motto: Pack' mas! Jeder Schritt zählt. Bis 2030 klimaneutral arbeiten.



Treibhausgasbilanz erstellen



Reduktionsfahrplan bis 2030



Rest-Emissionen ausgleichen



# Unsere Bitte an Sie



Foto: Pixabay

[www.die-klimaneutralen.de](http://www.die-klimaneutralen.de)

# Machen Sie DIE KLIMA- NEUTRALEN bekannt!

Sie sind unsere Multiplikatoren!

Informieren Sie Ihre Unternehmen  
über  
DIE KLIMANEUTRALEN.

Werbematerialien  
und Unterstützung, z. B.  
Texte/Anzeigen für Ihr  
Gemeindeblatt, erhalten Sie  
bei uns.



Foto: Pixabay

## 3. Beratung für Kommunen



Foto: Pixabay

# Beratung Energie- Dreisprung

1. Energie einsparen
2. Energieeffizienz
3. Erneuerbare Energien

# Beratung für Kommunen

## Paketlösungen

- KEEN-Anschluss
- U++
- eea
- Windkümmerer

## Individuelle Beratung

- Projektbegleitung Großprojekte (PV Dach, PV Freifläche, Wind, Geothermie/Wärmenetze)
- Servicestelle Wind
- Kommunale Wärmeplanung

## Weitere Initiativen

- Solarpotenzialkataster
- Praxisforum Geothermie

# Nachfolge-Projekt KEEN

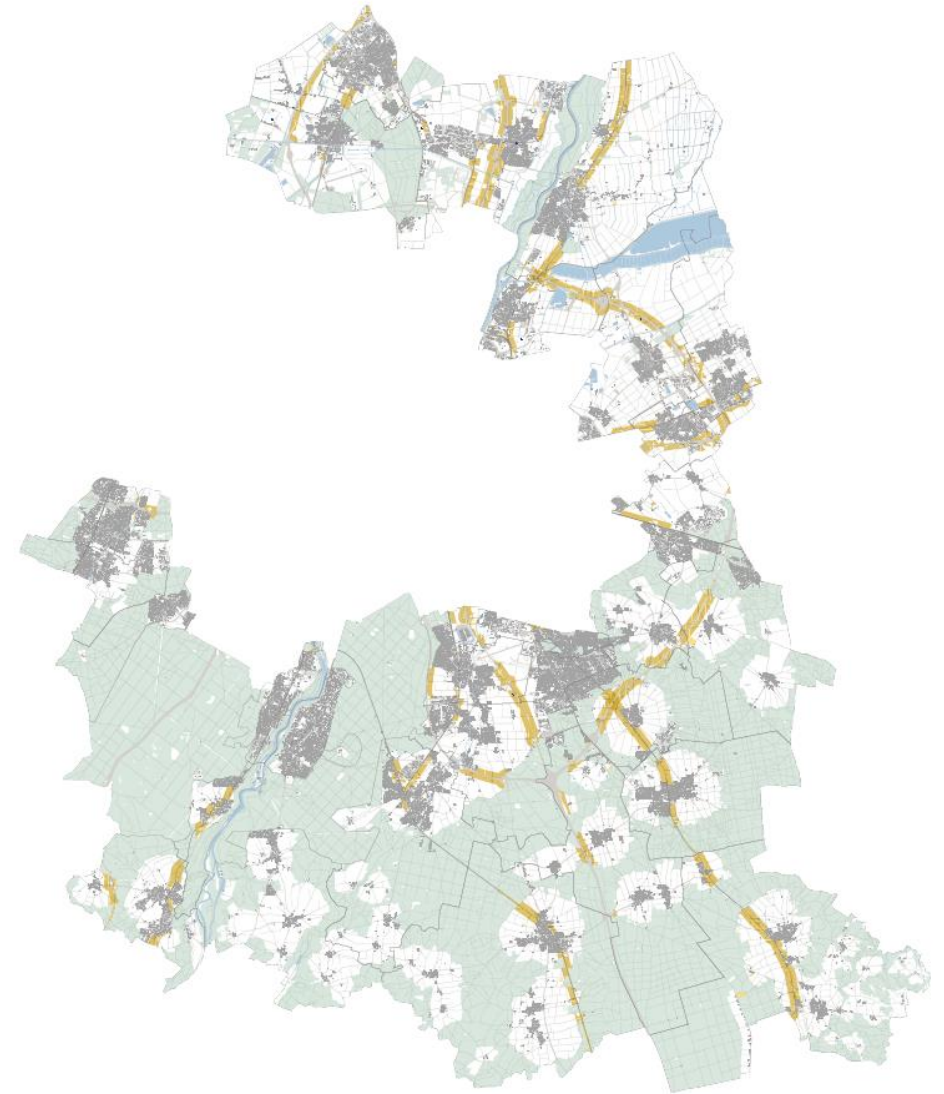
- Im Kommunalen Energieeffizienz-Netzwerk Ebersberg-München arbeiten 14 Kommunen aus beiden Landkreisen zusammen, um die Energieeffizienz ihrer kommunalen Liegenschaften zu verbessern.
- Das Netzwerk endet in diesem Jahr.
- Gemeinsam mit dem Institut für nachhaltige Energieversorgung (INEV) entwickelt die Energieagentur Ebersberg-München gGmbH ein Nachfolgeprojekt.
- Die Kommunen im Landkreis München werden dazu gesondert informiert.



Foto: Institut für nachhaltige Energieversorgung (INEV)

# Umsetzungsprogramm ++

- Unterstützung der 29 Kommunen im Landkreis München bei der Identifizierung ihrer Entwicklungspotenziale bei der Energiewende.
- Übersetzung der Potenziale in ein kurz- bis mittelfristiges Umsetzungsprogramm.
- Grundlage dafür ist der gemeinsam mit der ENIANO GmbH erstellte digitale Energienutzungsplan.
- Noch bis Dezember 2023 können sich die Kommunen für das Programm melden.



# European Energy Award

- Ausbildung eines 2. eea-Beraters ab Mitte 2023
- Landkreis München: Kontinuierliche Begleitung
- Landkreis Ebersberg: Kontinuierliche Begleitung
- Aktuell: Akquise dreier erster Kommunen

europa  
energy award

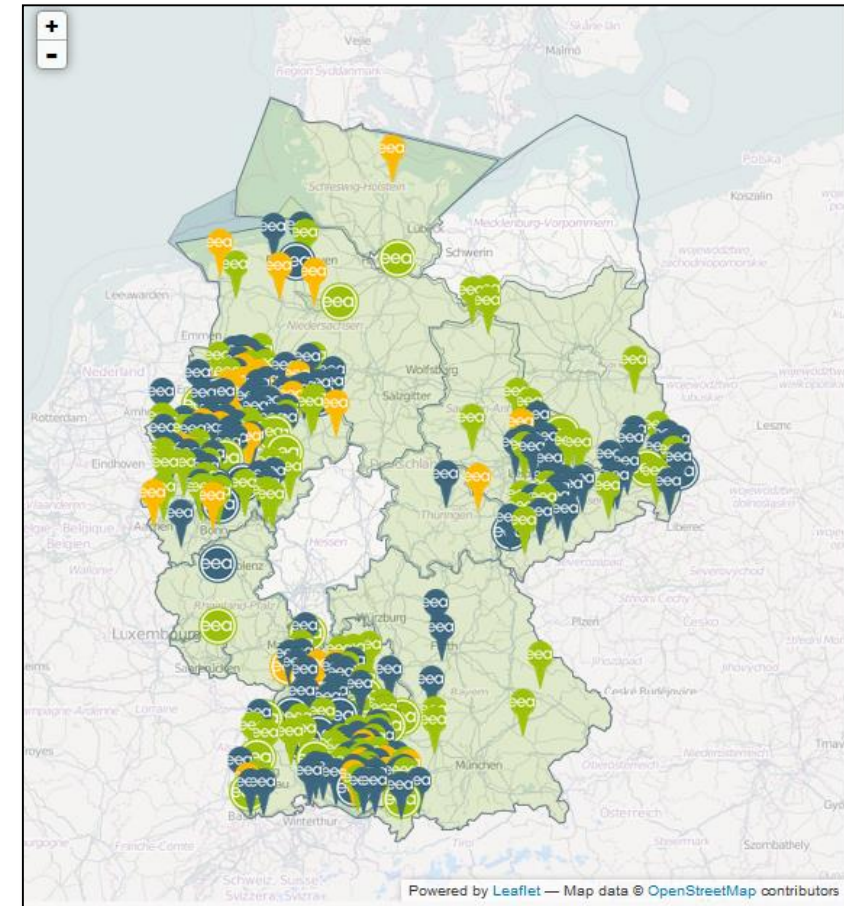


Foto: european energy award



# Windkümmerer Schwaben & Oberbayern



**WINDKÜMMERER  
SCHWABEN**

eine Initiative des Bayerischen Staatsministeriums  
für Wirtschaft, Landesentwicklung und Energie

**Bietergemeinschaft mit eza! (Energie- und Umweltzentrum Allgäu)**



**WINDKÜMMERER  
OBERBAYERN**

eine Initiative des Bayerischen Staatsministeriums  
für Wirtschaft, Landesentwicklung und Energie

**Kooperation mit Beermann Energiesysteme**

- Unterstützung einer Kommune bei Fragen in und zu konkreten kommunalen Projekten.
- Unterstützung der Regionsbeauftragten beim Er- und Vorstellen der Steuerungskonzepte für die Windenergie in jeweiliger Planungsregion.
- Unterstützung zur Akzeptanz- und Informationskampagne Windenergie.

# Beratung für Kommunen

## Paketlösungen

- KEEN-Anschluss
- U++
- eea
- Windkümmerer

## Individuelle Beratung

- Projektbegleitung Großprojekte (PV Dach, PV Freifläche, Wind, Geothermie/Wärmenetze)
- Servicestelle Wind
- Kommunale Wärmeplanung

## Weitere Initiativen

- Solarpotenzialkataster
- Praxisforum Geothermie

# Projektbegleitung Großprojekte

- Die Energieagentur unterstützt bei der Planung kommunaler Großprojekte.
- Beispiel Neubiberg: Erarbeitung eines Standortkonzepts für Freiflächen-PV-Anlagen.
- Ziel: Über die Definition von Ausschluss- und Positivflächen und die Skizzierung einer möglichen Umsetzung der Kommune eine Entscheidungsgrundlage bieten.
- Möglichkeit einer gemeindeübergreifenden Steuerung des Ausbaus von Solarenergie



Foto: Energieagentur Ebersberg-München

# Servicestelle Wind

Aktuelle Projekte im Landkreis München:

- ARGE Höhenkirchner Forst
- Forstenrieder Park
- Fachliche Begleitung der Positiv-Windplanung.
- Individuelle Begleitung ausgewählter Gemeinden.



**WINDENERGIE IN  
UNSERER REGION**

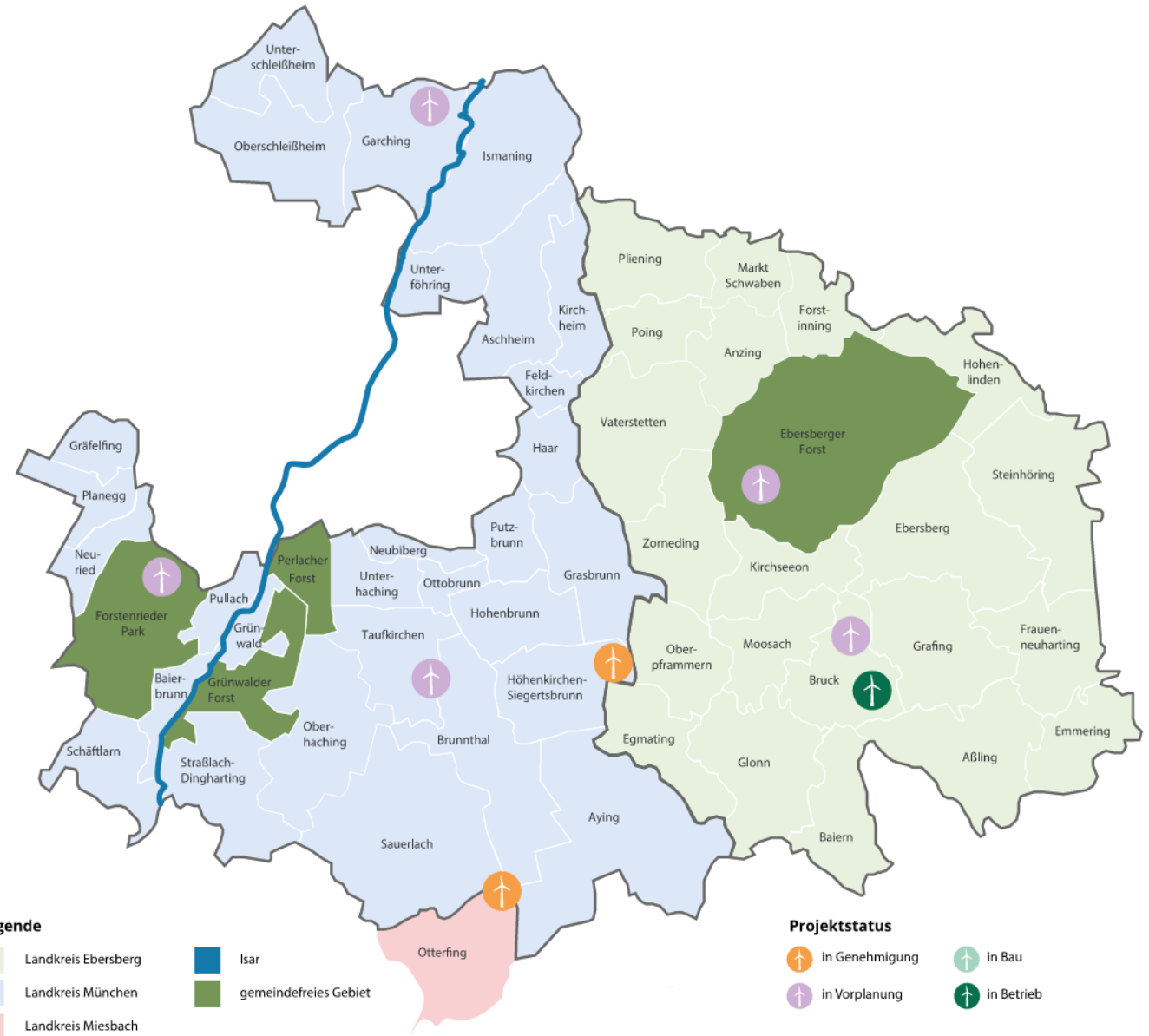


Foto: Energieagentur Ebersberg-München

# Kommunale Wärmeplanung

- Individuelle Wärmestrategie für die Kommune mit konkreten Handlungsempfehlungen zur klimaneutralen Wärmeversorgung.
- Detaillierte Umsetzungsplanung: Beschluss von politischen Verantwortlichen und Dienstleister\*innen.
- Bei Antragstellung im Jahr 2023 liegt die Förderquote bei 90 Prozent. Ab Januar 2024 sinkt sie auf 60 Prozent.
- Wir beraten Sie dazu gern!



Foto: Energieagentur Ebersberg-München

# Beratung für Kommunen

## Paketlösungen

- KEEN-Anschluss
- U++
- eea
- Windkümmerer

## Individuelle Beratung

- Projektbegleitung Großprojekte (PV Dach, PV Freifläche, Wind, Geothermie/Wärmenetze)
- Servicestelle Wind
- Kommunale Wärmeplanung

## Weitere Initiativen

- Solarpotenzialkataster
- Praxisforum Geothermie

# Sozialpotenzialkataster

Im Landkreis München:

[www.solare-stadt.de/kreis-muenchen](http://www.solare-stadt.de/kreis-muenchen)

[www.energieagentur-ebe-m.de/spk](http://www.energieagentur-ebe-m.de/spk)

[www.29plusplus.de](http://www.29plusplus.de)

WWW.SOLARE-STADT.DE/KREIS-EBERSBERG  
WWW.SOLARE-STADT.DE/KREIS-MUENCHEN



**Jetzt mit aktualisierten Laserscans**

Überflieger der Region in den Jahren 2021 bis 2022. Daraus wurde ein vereinfachtes Modell der Häuser und umgebenden Objekte (z. B. Bäume) erstellt.

Bei der Potenzialberechnung werden die Einstrahlung und Verschattung ebenso berücksichtigt wie individuelle Nutzungsparameter, also z. B. der jährliche Stromverbrauch oder die Einbindung einer Speicherbatterie.

Zusätzlich erhalten Sie viele weiterführende Informationen, Planungstipps sowie wertvolle Links, u. a. zu Fachverbänden, Förderangeboten oder Einspeiseregulungen.

Mit dem Solarpotenzialkataster bekommen Sie für Ihr Gebäude eine genaue Analyse darüber, ob und wie gut das Dach für die Nutzung von Sonnenenergie geeignet ist – und das völlig kostenlos.

Die Ampelfarben in den interaktiven Online-Karten zeigen Ihnen auf einen Blick das solare Potenzial Ihres Gebäudes: von grün = gut geeignet bis rot = nicht geeignet. Grundlage bilden Laserscanner-Daten aus einer

SIE FINDEN DAS SOLARPOTENZIALKATASTER IM INTERNET:

- für den **Landkreis Ebersberg** direkt unter [www.solare-stadt.de/kreis-ebersberg](http://www.solare-stadt.de/kreis-ebersberg) oder auf der Website der Energieagentur [www.energieagentur-ebe-m.de/spk](http://www.energieagentur-ebe-m.de/spk)
- für den **Landkreis München** direkt unter [www.solare-stadt.de/kreis-muenchen](http://www.solare-stadt.de/kreis-muenchen) oder auf der Website der Energieagentur [www.energieagentur-ebe-m.de/spk](http://www.energieagentur-ebe-m.de/spk) oder beim Landkreis München [www.29plusplus.de](http://www.29plusplus.de).

DAS SOLARPOTENZIALKATASTER BIETET EINEN KOMFORTABLEN UND KINDERLEICHT ZU BEDIENENDEN ONLINE-SERVICE:

- Klicken Sie in der **Übersichtskarte** oder in der **alphabetischen Liste** diejenige Kommune an, in der sich Ihr Gebäude befindet.
- Im nächsten Schritt können Sie die Adresse suchen. Damit werden Sie direkt zum Gebäude weitergeleitet. Klicken Sie auf Ihr Gebäude. Sie erhalten eine **erste Kurzinformation zur solaren Eignung**.
- Wählen Sie **Anlage konfigurieren**. Nun können Sie die Anlage nach Ihren Wünschen anpassen und die **Wirtschaftlichkeit berechnen**.

Fotos: Energieagentur Ebersberg-München

ENTDECKEN SIE DAS **SOLARPOTENZIAL** IHRES DACHES MIT DEM

# SOLAR POTENZIAL KATASTER

für die Landkreise Ebersberg und München  
**Jetzt mit aktualisierten Laserscans!**



**ENERGIEAGENTUR**  
EBERSBERG - MÜNCHEN

**29++**  
Klima. Energie. Initiative.

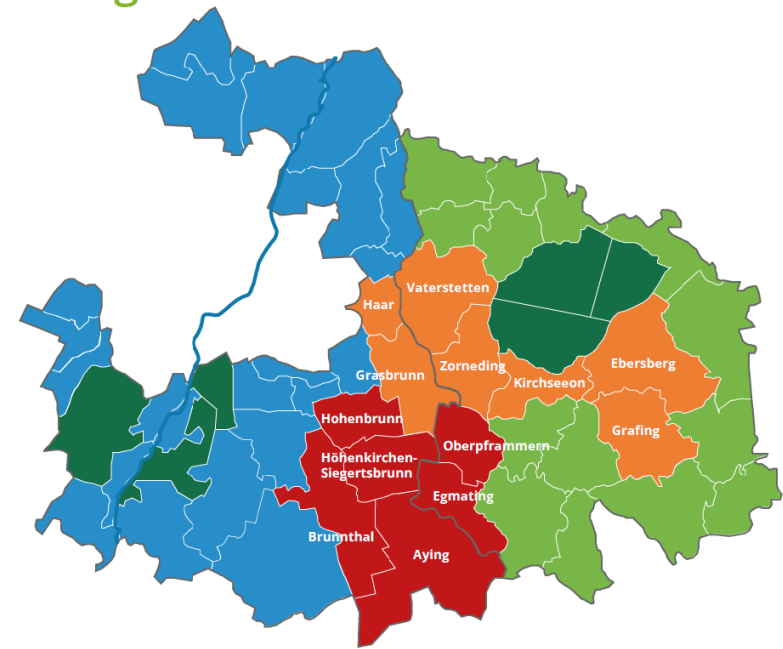
**LANDKREIS EBERSBERG**  
KLIMANEUTRAL2030



# Praxisforum Geothermie Bayern



Interkommunales tiefengeothermisches  
Verbundprojekt im mittleren bis südlichen  
Grenzbereich der Landkreise München und  
Ebersberg





# Kontakt

**Dr. Willie Stiehler**

Geschäftsführer

Tel.: 08092 / 330 90 – 30

[info@ea-ebe-m.de](mailto:info@ea-ebe-m.de)

Altstadtpassage 4 | 85560 Ebersberg (Firmensitz)

Münchener Straße 14 | 85540 Haar

Münchner Straße 72 | 85774 Unterföhring

